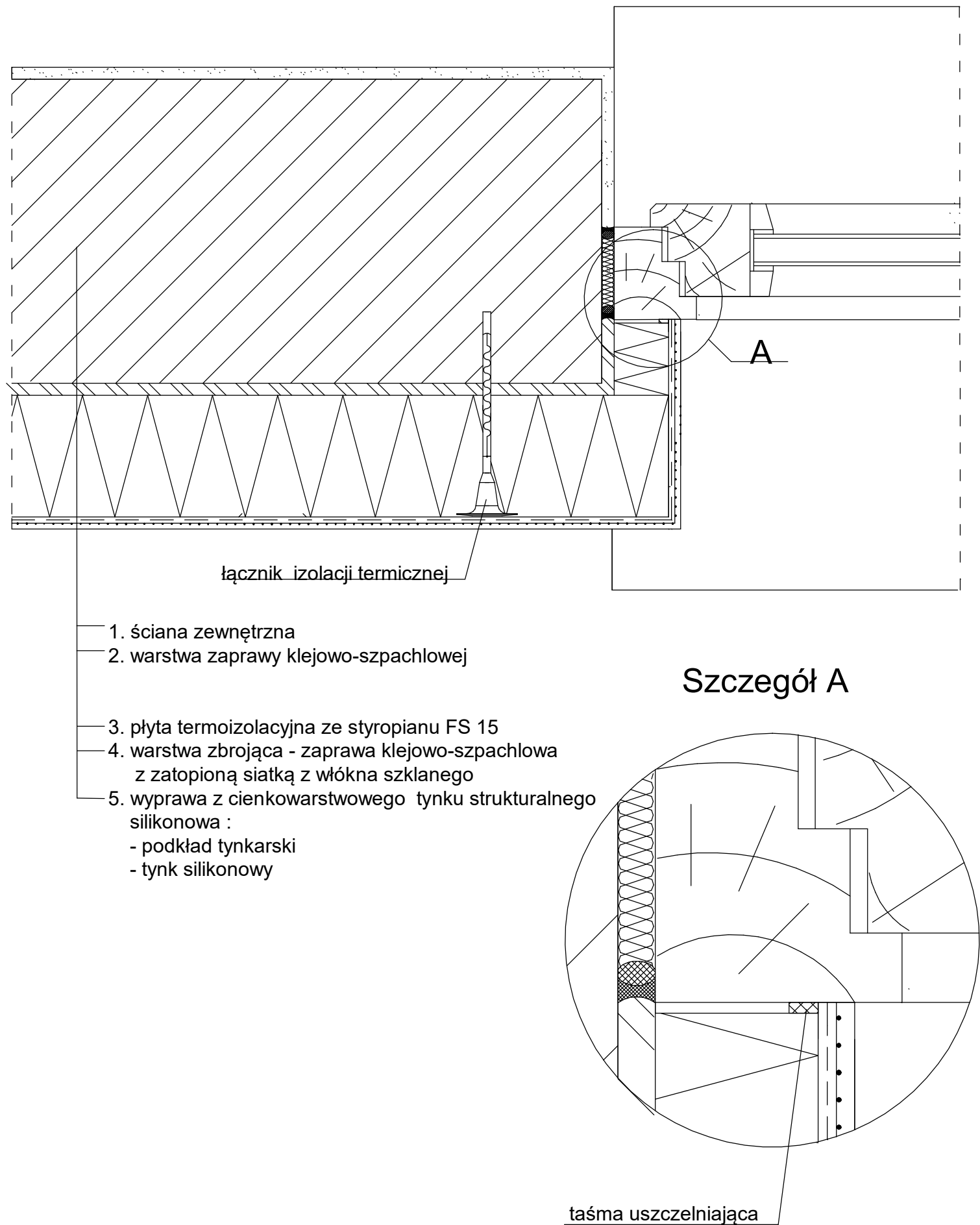
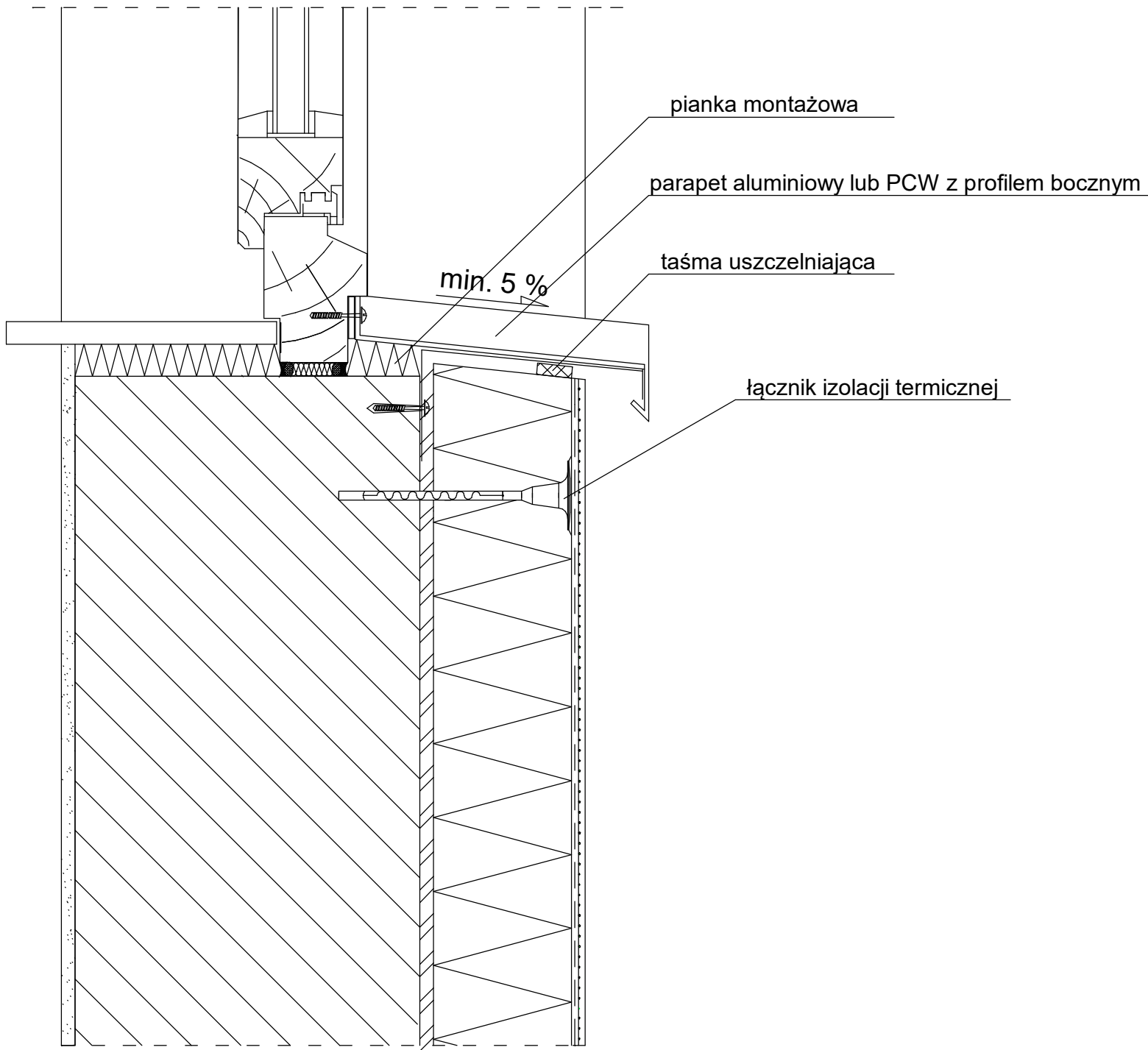


Połączenie systemu ociepleniowego (ze styropianem)
z ościeżnicą, okno osadzone poza płaszczyzną muru - przekrój poziomy.



Połączenie systemu ociepleniowego (ze styropianem)
z parapetem aluminiowym lub PCW - przekrój pionowy.



SZCZEGÓŁY DOCIEPLENIA ELEWACJI

PRO-BUD Jarosław Walczak Projektowanie i Usługi Budowlane Gryfice , ul. Przestrzenna 16 tel. (091) 38 48463		
Obiekt : Przebudowa i termomodernizacja części budynku koszarowego administracyjno-biurowego Gryfice, ul. Piłsudskiego , działka nr 11/12		
Tytuł rysunku : SZCZEGÓŁY DOCIEPLENIA ELEWACJI		
	nr upr.	podpis
Projektował: mgr inż. Stanisław Walczak	83/Sz/91	
data 08. 2018	skala	nr rys. 14